

het ree

één van de 3 in het wild levende hoefdieren in Nederland

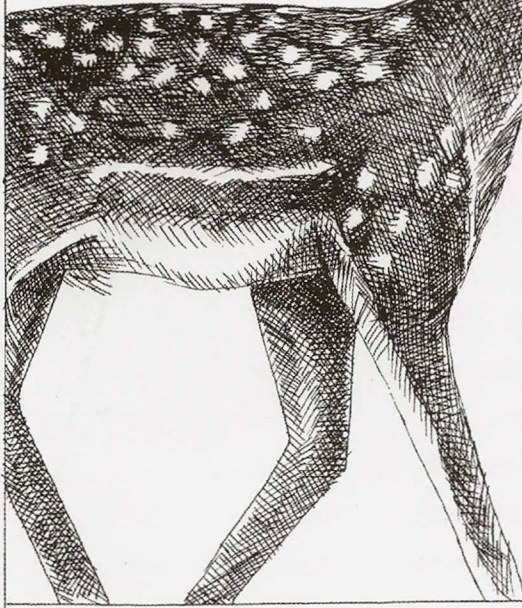
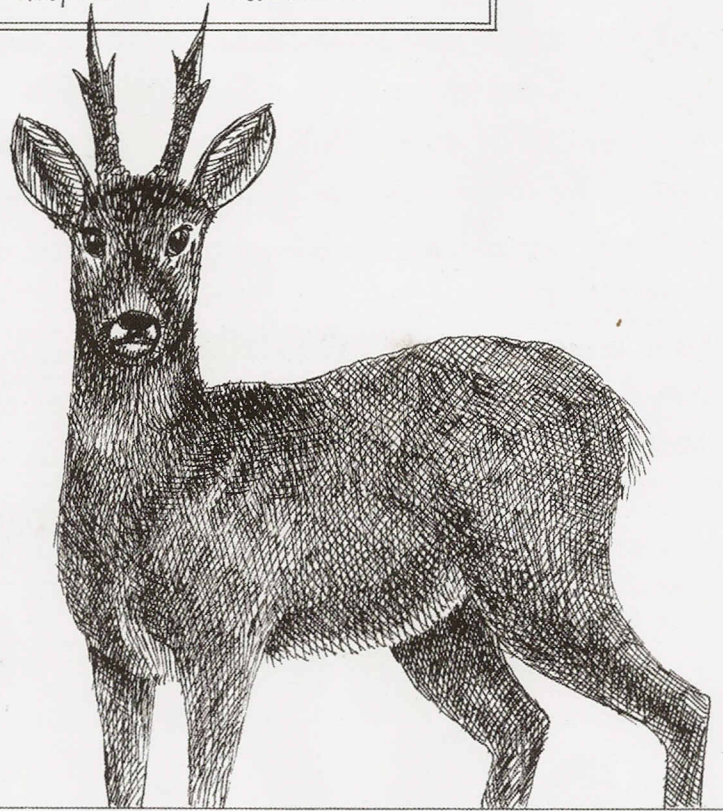
het ree →

gewicht: 15-30 kg.

schouderhoogte: 60-75

biotoop: lichte bossen en graslanden, duin- en

heidegebieden. 's Winters leven reeën in een groepje. Vanaf het voorjaar leven de bokken in een met geur gemerkt territorium. De paring vindt plaats in juli-aug. De vrucht begint pas in december te groeien (kiemrust). Hierdoor worden de jongen in een gunstig jaargetijde geboren.



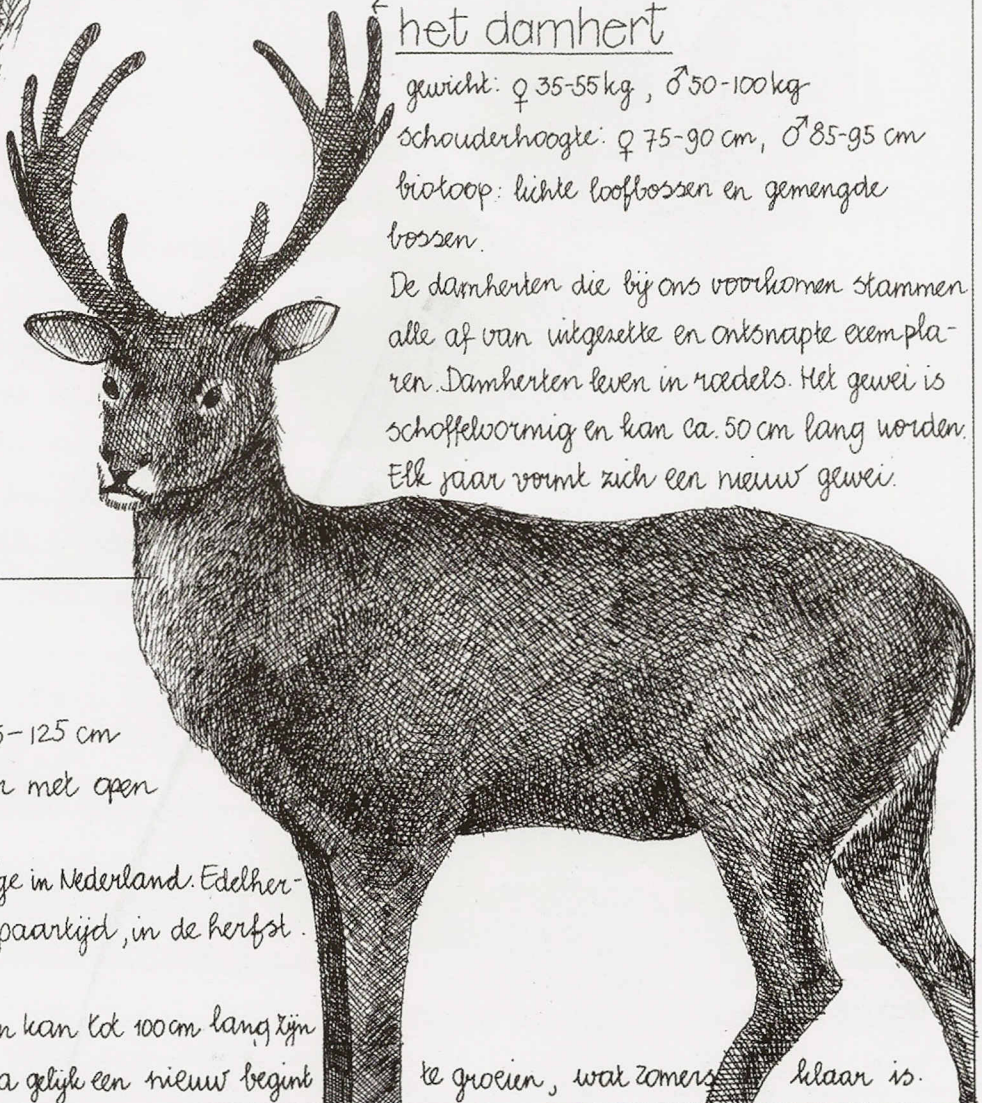
het damhert

gewicht: ♀ 35-55 kg, ♂ 50-100 kg

schouderhoogte: ♀ 75-90 cm, ♂ 85-95 cm

biotoop: lichte loofbossen en gemengde bossen.

De damherten die bij ons voorkomen stammen alle af van uitgesette en ontsnapte exemplaren. Damherten leven in reedels. Het gewei is schoffelwormig en kan ca. 50 cm lang worden. Elk jaar vormt zich een nieuw gewei.



het edelhert →

gewicht: ♀ 70-110 kg, ♂ 130-250 kg

schouderhoogte: ♀ 90-110 cm, ♂ 105-125 cm

biotoop: aaneengesloten bosgebieden met open vlakten.

Het edelhert is de grootste hertachtige in Nederland. Edelherkten leven in reedels, behalve in de paartijd, in de herfst.

Per worp wordt één hert geboren.

Het gewei heeft vele vertakkingen en kan tot 100 cm lang zijn 's winters wordt het afgeworpen, waarna gelijk een nieuw begint

te groeien, wat zomers klaar is.